

-6.3 → per xi

3 → 11
24 → 2

Krupp Allg. Maschinenbau AG

Gerätebau (Mo. 201)

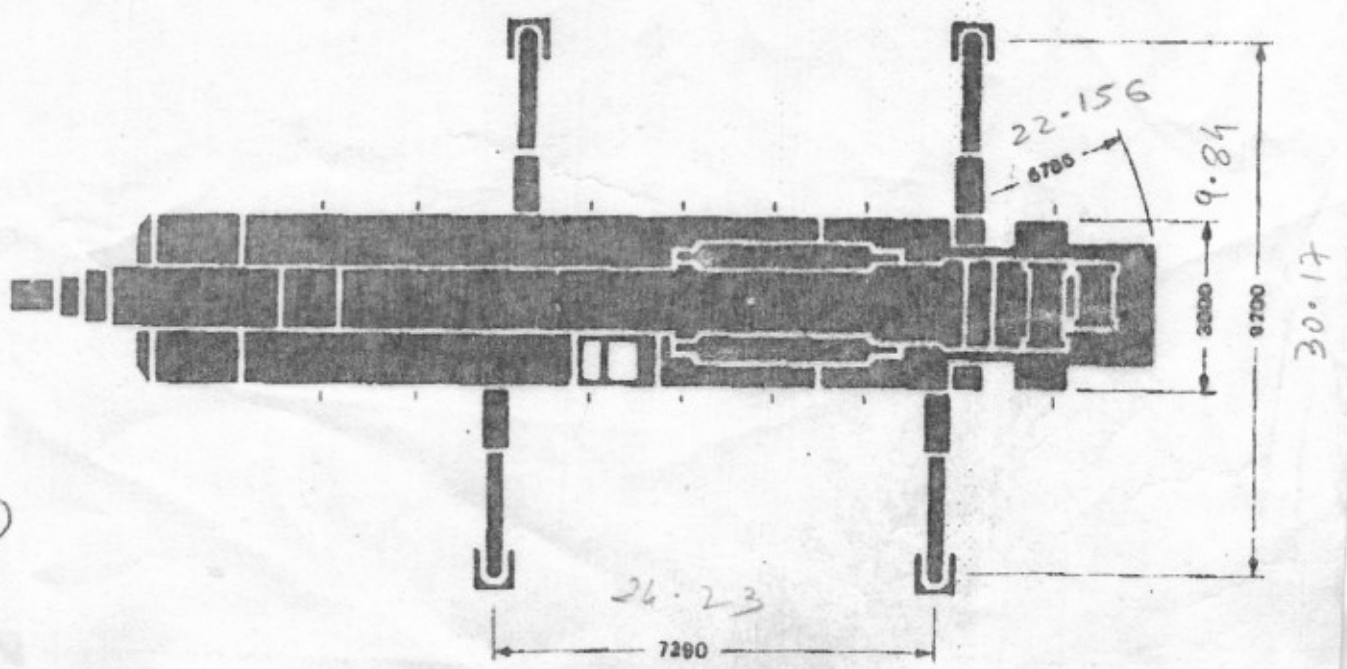
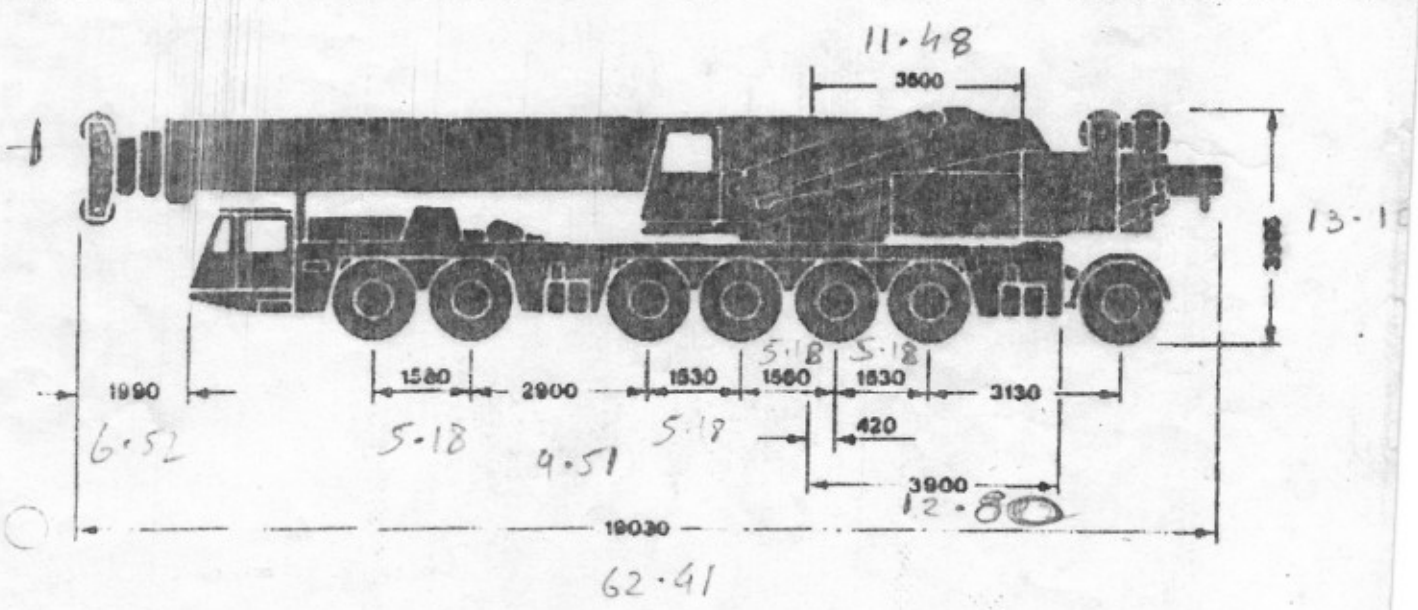
011 24323707

24318784

M. 11

KRUPP 160 GMT

160 TON



160 GINT

PACITEITEN AAN DE HOOFDRIEK - KLAPJIB - BEWEGBARE JIB
 PACITES A LA FLECHE PRINCIPALE - JIB - VOLEE VARIABLE
 PACITIES ON MAIN BOOM - JIB - FLY JIB

Redna Paktes	Gieklangte + JIB (m)				Boom langte/+ JIB (m)				Langueur de mâche+ flèche (m)					
	16,7		26,0*		36,4		46,75		+ 10	+ 15	+ 20	+ 25	+ 30	
	Hakentoopte max. (m)				Lifting height max. (m)				Hauteur sous grelot max. (m)					
	15,9		26,1		36,3		47,0		57,0	61,5	66,2	70,8	75,5	
	DIN	85 %	DIN	85 %	DIN	85 %	DIN	85 %	DIN	DIN				
N	**)	**)	**)	**)	**)	**)	**)	**)	**)	**)	DIN			
3	160,0	160,0	180,0	180,0	81,0	78,0	89,0	83,0	51,0	51,0	58,0	58,0		
4	160,0	130,0	160,0	130,0	80,0	71,8	88,0	78,0	51,0	51,0	58,0	58,0		
5	106,0	67,5	105,0	105,0	69,0	60,4	78,0	66,4	51,0	42,8	58,0	48,0	29,0	28,5
6	88,0	60,7	88,0	88,0	61,8	54,5	68,8	58,8	45,4	38,7	52,0	43,0	28,0	28,5
7	73,8	58,8	78,5	73,2	60,1	49,5	62,4	54,4	40,9	34,8	47,0	40,0	28,0	28,5
8	62,8	58,5	69,0	62,1	61,7	48,4	58,8	49,8	37,7	31,8	42,7	36,8	28,0	24,5
9	54,0	48,3	59,4	53,1	47,2	42,0	51,7	46,2	33,9	29,1	38,9	33,5	26,8	22,5
10	47,0	41,7	51,7	45,8	43,6	39,2	47,7	43,1	31,2	26,8	35,8	30,8	24,5	20,8
11	41,2	36,5	45,3	40,1	39,8	35,2	43,7	37,4	28,8	24,8	33,0	28,5	22,7	18,4
12	36,2	32,3	38,8	35,5	38,2	30,2	39,6	32,1	26,8	23,0	30,5	28,5	21,2	18,2
13					34,0	28,8	36,8	28,2	24,8	21,3	28,3	24,5	19,8	17,1
14					32,2	27,2	32,4	24,7	22,8	18,8	28,3	22,8	18,7	16,1
15					28,7	20,4	26,4	21,8	21,5	18,5	24,7	21,2	17,7	15,2
16					23,3	17,8	24,8	19,1	20,8	17,2	23,0	18,8	16,8	14,4
17					20,5	15,4	22,4	18,7	18,8	15,7	21,8	17,0	16,8	13,7
18					18,2	13,4	19,7	14,8	17,8	13,8	20,4	14,8	15,7	13,0
19					16,2	11,8	17,7	12,7	16,7	11,8	18,4	13,8	14,6	12,4
20					14,5	9,8	15,7	10,8	14,8	10,1	18,2	11,5	13,8	11,8
21					12,7	8,5	14,0	9,8	13,2	8,2	14,5	10,2	13,1	11,2
22					11,3	7,3	12,4	8,3	11,8	7,3	13,0	8,9	12,4	10,7
23									10,8	6,9	11,8	7,8	11,8	9,8
24									9,6	6,1	10,7	7,0	11,2	8,8
25									8,8	5,2	9,6	6,1	10,8	7,8
26									7,8	4,5	8,9	5,4	10,1	6,9
27									7,0	3,8	8,0	4,7	9,7	6,2
28									6,3	3,1	7,3	4,0	8,8	5,5
29									5,8	2,8	6,8	3,4	7,9	5,0
30									4,9	2,0	5,8	2,8	7,0	4,4
31									4,3	1,5	5,3	2,3	6,3	3,8
32									3,7	0,8	4,8	1,7	5,8	3,4
33													5,2	2,8
34													4,7	2,5
35													4,3	2,1
36													3,9	1,7
37													3,5	1,4
38													3,1	0,9
39													2,8	0,5
40													2,5	
41													2,2	
42													2,0	
43													1,8	
44													1,6	
45													1,4	

Teleskop- und Spitzenausleger

